

# Ofertas Invierno 2025

Válidas:  
del 3 de febrero  
al 30 de abril de 2025

## NUEVO X-MIND<sup>®</sup> optima 3D

El Más Inteligente, el Más Pequeño, el Más Avanzado

Nueva generación  
de equipos 3D  
con  
**Inteligencia  
Artificial**



 **acteon**



Ofertas válidas hasta el 30 de abril de 2025 inclusive o finalización de existencias.

Precios sin I.V.A. Gastos de envío no incluidos. Precios y especificaciones de este documento pueden ser modificadas por ACTEON sin previo aviso. Las fotografías, según características específicas, pueden no ser idénticas. Precios válidos salvo error tipográfico. Zona de aplicación: España y Portugal. Productos disponibles a través de los depósitos dentales distribuidores de nuestras marcas.

Documento no contractual - Copyright © 2025 ACTEON MEDICO-DENTAL IBERICA, S.A.U. Todos los derechos reservados. Ninguna información o parte de este documento puede ser reproducida o transmitida bajo cualquier forma sin la autorización previa de ACTEON. Fecha de creación: enero'2025.

# Índice

## Ofertas ESTRELLA

Radiología intraoral	10-16
Newtron® Booster	19
Newtron® P5 XS B.Led	20
Piezotome® Cube	32

## Imaging

Radiología extraoral	4-9
Radiología intraoral	17-18

## Equipment

Ultrasonidos / Accesorios	21-26
Aeropulidores	27-30
Polimerización	31
Cirugía / Implantología	33

## Instrumentación manual

Instrumentos Pemium BLISS	34
Espejos	35
Extractor de implantes	36
Bandejas Endocirugía	37

## Pharma

Higiene	38-39
Apertura sulcular	41
Sitsalicine™	42
Alginatos	42

## CONTACTO 43

Los productos sanitarios presentados incluyen el marcaje CE en cumplimiento de la normativa vigente. Los fabricantes de estos productos sanitarios son SATELEC®, SOPRO®, DE GÖTZEN, PRODONT HOLLIGER y PRODUITS DENTAIREs PIERRE ROLLAND (a menos que se indique lo contrario). Leer atentamente las instrucciones que figuran en el etiquetado o en las instrucciones que acompañan a los productos. Todas las informaciones obligatorias solicitadas para un uso correcto de estos productos sanitarios se encuentran en el resumen de características del producto correspondiente. Todos los productos presentados están reservados al uso profesional dental.

# RADIOLOGÍA EXTRAORAL



## x-mind optima 3D

El Más Inteligente,  
el Más Pequeño,  
el Más Avanzado

### VERSIÓN CON BRAZO CEFALOMÉTRICO

Con el X-MIND® optima CEPH de Acteon® se pueden ampliar los campos de aplicación del equipo al análisis de ortodoncia, mejorando el diagnóstico y la planificación del tratamiento.

- 💧 Máxima comodidad para el paciente.
- 💧 Reconocimiento automático de posicionadores.
- 💧 Claridad extraordinaria.
- 💧 Rendimiento de alto nivel.
- 💧 Nuevo FOV de 17x12 cm.
- 💧 **NUEVO ACTEON Imaging Suite guiado por IA (inteligencia artificial).**

## Nueva generación de equipos 3D con **Inteligencia Artificial**

### CLARIDAD EXCEPCIONAL

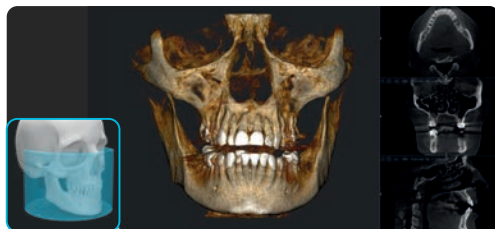
En el corazón del X-MIND® optima 3D se encuentra la **tecnología de detección de última generación**, que garantiza una claridad de imagen excepcional y una cobertura anatómica sobresaliente.

Su amplia gama de campos de visión (FOV), de 5x5 al nuevo 17x12 cm, lo hace adecuado para un **amplio rango de procedimientos dentales**, desde odontología general hasta ortodoncia y cirugía maxilofacial, al mismo tiempo que aumenta la tolerancia para la colocación del paciente y reduce el riesgo de artefactos marginales.

### FOV de 17x12 cm

Nuevo

Representa la solución perfecta para **casos ortognáticos complejos**, planificación de implantes cigomáticos y cirugía de ortodoncia.



### CONOZCA LA FAMILIA X-MIND® OPTIMA 3D

#### 3 CONFIGURACIONES DISPONIBLES:

- 🛡️ X-MIND® optima 2D/3D montado en pared.
- 🛡️ X-MIND® optima 2D/3D para instalación en el suelo.
- 🛡️ X-MIND® optima 2D/3D CEPH.

[ configure su pack  
personalizado y su  
PLAN REMOVE ]

**CONSULTAR**  
según  
composición

con la seguridad  
y apoyo del  
**SERVICIO DE  
ASISTENCIA  
TÉCNICA ACTEON**

# RADIOLOGÍA EXTRAORAL



## EL CORAZÓN DE SU CLÍNICA DENTAL

Con el X-MIND® óptima 3D, el ecosistema del software **ACTEON Imaging Suite** alcanza un nuevo e importante hito gracias a la introducción de **una nueva versión**, mejorada en muchos aspectos, principalmente en usabilidad y facilidad de uso.

**AIS 5.4** establece una nueva referencia en la gestión de consultas dentales gracias a su perfecta capacidad de integración. Gracias a una **arquitectura cliente-servidor optimizada**, garantiza una **conectividad fluida** y una **gestión eficiente de los datos** en todos los equipos, ofreciendo una experiencia de usuario incomparable con una interfaz más intuitiva y más fácil de usar que nunca.

### FMS



FMS

### Herramienta de informes



### PMS



### DICOM



### DB Sync



### Cliente/Servidor

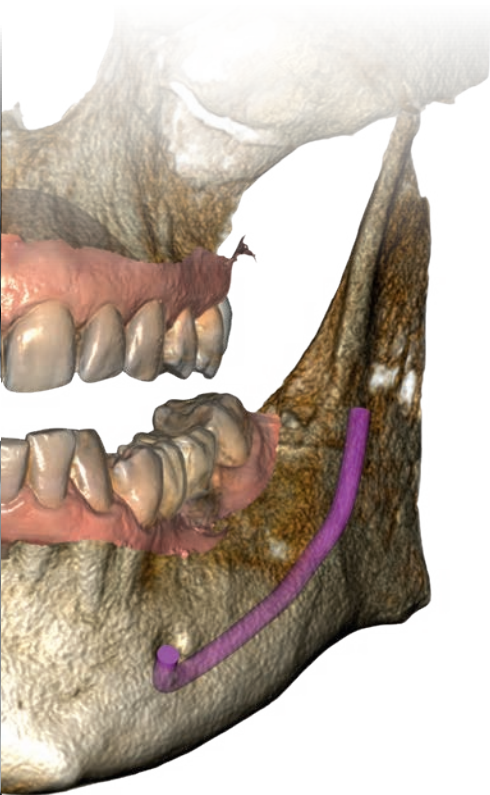


...y mucho más.

**AIS 5.4 y RealGUIDE™ 5.4 mejoran la experiencia del paciente** y agilizan los flujos de trabajo. Estas herramientas mejoran la comprensión y la confianza, aumentando la aceptación de los tratamientos.

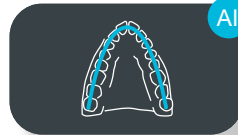
## LA IA QUE TE GUÍA

Diseñadas para reducir significativamente la complejidad, las nuevas herramientas impulsadas por IA en RealGUIDE™ 5.4 permiten a los dentistas **optimizar sus flujos de trabajo de implantología y restauración**, mejorando la comunicación con el paciente, generando confianza y aumentando el nivel de aceptación de los tratamientos.



Las nuevas funciones impulsadas por IA integradas en **RealGuide™ 5.4** ofrecen un soporte incomparable para los especialistas en cada etapa del flujo de trabajo de implantes y restauración. **AI simplificar tareas complejas y automatizar procesos clave**, el software optimiza todo el flujo de trabajo, permitiendo una planificación del tratamiento más rápida y precisa.

### Dibujo CPR



### Seguimiento de nervios



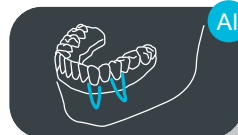
### Segmentación de dientes



### Segmentación ósea



### Posicionamiento del implante



### Diseño de sonrisa



...y mucho más.

## x-mind prime 2

Es tiempo de un  
diagnóstico  
2D y 3D eficiente

Panorámico / Cone Beam / Ceph

- Diagnóstico con imágenes 2D y/o 3D de gran calidad.
- Fácil posicionamiento.
- Diagnóstico global con imágenes panorámicas de alta calidad.
- Fácil planificación de implantes.
- **Tamaño mínimo del voxel de 72  $\mu\text{m}$** : obtendrá reconstrucciones detalladas, resaltando los elementos anatómicos más pequeños.
- Instalación rápida y muy sencilla.

**CONSULTAR**  
según  
composición

con la seguridad  
y apoyo del  
**SERVICIO DE  
ASISTENCIA  
TÉCNICA ACTEON**

### Solución 3D eficiente al alcance de todos

- 3 FOV's: ( $\emptyset$  50x50, 85x50 y 85x93 mm).
- FOV de  $\emptyset$  120x100 mm, opcional.
- Dentadura completa.
- Mandíbula simple (maxilar / mandibular).
- Dientes maxilares y mandibulares.
- ATM (derecha / izquierda).
- Senos.
- Escáner de modelos / objetos.
- **Software completo con fácil curva de aprendizaje.**

configure su pack  
personalizado y su  
**PLAN REMOVE**

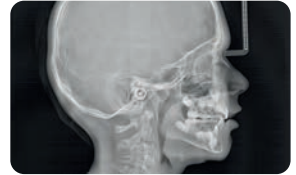




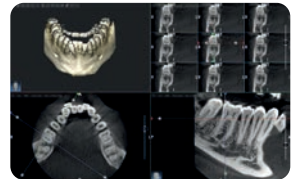
# RADIOLOGÍA EXTRAORAL



ADQUISICIÓN PANO



ADQUISICIÓN CEPH



ADQUISICIÓN 3D

Los exámenes de cefalométricos se realizan mediante una tecnología de escaneo con un sensor CMOS de 24 cm de altura. Ahora con SMAR-T, la nueva herramienta de reducción selectiva de artefactos metálicos.

## ● Existen 2 modalidades:

- HD (100  $\mu\text{m}$ ) - de 9,1 a 15,1 s.
- HS (200  $\mu\text{m}$ ) - de 4,4 a 7,3 s.

## ● Existen 2 tamaños disponibles en altura:

- 24 cm completo.
- 18 cm reducido.

## ● Existen 3 proyecciones disponibles:

- LateroLateral 18, 24, 30 cm de ancho.
- Anteroposterior 24 cm de ancho.
- Carpus 18 cm de ancho.

## ELIJA LA UNIDAD QUE SE AJUSTE MEJOR A SUS NECESIDADES CLÍNICAS

### Modelo PANO CEPH 2D:

- Con un sensor.

### Modelo PANO CEPH 3D:

- Con dos sensores: uno dedicado a pano y 3D y otro para tomas Ceph.



X-Mind® prime 2  
2D Ceph

X-Mind® prime 2  
3D Ceph



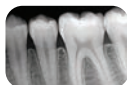
X-Mind® prime 2  
2D (montado en pared)

X-Mind® prime 2  
3D (montado en pared)



oferta  
estrella

## x-mind dc



- Imágenes de alta calidad.
- Punto focal de 0,7 mm.
- Ajuste de tensión: 60 o 70 kV.
- Selección de corriente: 4 u 8 mA.
- Tiempo de exposición mínimo: 0,02 s.
- Centralita programable y personalizable.
- Permite comandar dos generadores de rayos X con una sola centralita.
- Posicionamiento preciso y flexible.
- Disponible con cono cuadrado.



### Generador de rayos X intraoral de alta frecuencia de corriente continua

Con prolongación  
40 u 80 cm

Ref. 5.92.23130  
Prolongación de 40 cm.

Ref. 5.92.23131  
Prolongación de 80 cm.

3.874,50 €

**2.374 €**



4.612,50 €  
**3.178 €**

Con prolongación 40 u 80 cm

ANCLAJE EN LA PARTE SUPERIOR:

Ref. W0800000 - Prolongación de 40 cm.  
Ref. W0800001 - Prolongación de 80 cm.

ANCLAJE EN LA PARTE INFERIOR:

Ref. W0800009 - Prolongación de 40 cm.  
Ref. W0800010 - Prolongación de 80 cm.

## x-mind unity

### Generador de rayos X intraoral de alta frecuencia

- Ofrece un punto focal de 0,4 mm.
- Propone varios ajustes:
  - Tensión anódica (60, 65 o 70 kV).
  - Corriente anódica (de 4 a 7 mA).

Estos parámetros aseguran una **imagen nítida y contrastada** con contornos perfectamente definidos.

- Disponible con **cono cuadrado**.
- Movimiento fluido, sin ningún esfuerzo.
- Se asegura un posicionamiento libre de deriva durante una exploración.
- Con anclaje superior o inferior.

oferta  
estrella



sopix<sup>SD</sup>

Ref. S\_802\_3007

Una imagen de calidad  
desde el primer disparo...

con un tiempo  
mínimo de exposición

Con su reconocida calidad y fiabilidad, el SOPIX<sup>SD</sup> ofrece una imagen de buena resolución, 20 pl/mm, a un precio muy asequible.

Sensor SOPIX<sup>SD</sup> Talla 1

~~4.978,60 €~~

**2.614 €**

Una imagen de  
calidad desde  
el primer  
disparo con un  
tiempo mínimo  
de exposición.

- Obtenga imágenes contrastadas aprovechando un diagnóstico más fiable gracias a la tecnología **FIBER** 2 PIXEL
- Proteja las imágenes de la sobreexposición con la tecnología **Ace** technology
- Ahorre tiempo con un sensor que siempre está listo para usar.
- Compatible con todos los softwares de imagen.

oferta  
estrella

# PACK SOPIX<sup>SD</sup> + X-MIND DC

sopix

Ref. S\_802\_3007

Una imagen de calidad  
desde el primer disparo...

con un tiempo  
mínimo de exposición



x-mind  
dc

Ref. 5.92.23130 - Prolongación de 40 cm.  
Ref. 5.92.23131 - Prolongación de 80 cm.

8.853,10 €  
**4.796 €**



Con su reconocida calidad y fiabilidad, el SOPIX<sup>SD</sup> ofrece una imagen de buena resolución, 20 pl/mm, a un precio muy asequible.

## Sensor SOPIX<sup>SD</sup> Talla 1

- Obtenga imágenes contrastadas aprovechando un diagnóstico más fiable gracias a la tecnología

FIBER  
PIXEL

- Proteja las imágenes de la sobreexposición con la tecnología

Ace

- Ahorre tiempo con un sensor que siempre está listo para usar.
- Compatible con todos los softwares de imagen.

- Generador de rayos X intraoral de alta frecuencia.
- Imágenes de alta calidad con punto focal de 0,7 mm.
- Ajuste de tensión: 60 o 70 kV.
- Selección de corriente: 4 u 8 mA.
- Tiempo de exposición mínimo: 0,02 s.
- Centralita programable y personalizable.
- Posicionamiento preciso y flexible.
- Con prolongación 40 u 80 cm.

oferta  
estrella

# PACK SOPIX<sup>SD</sup> + C50

sopix<sup>SD</sup>

Ref. S\_802\_3007

Una imagen de calidad  
desde el primer disparo...

con un tiempo  
mínimo de exposición



Con su reconocida calidad y fiabilidad, el SOPIX<sup>SD</sup> ofrece una imagen de buena resolución, 20 pl/mm, a un precio muy asequible.

## Sensor SOPIX<sup>SD</sup> Talla 1

- Obtenga imágenes contrastadas aprovechando un diagnóstico más fiable gracias a la tecnología

FIBER  
PIXEL

- Proteja las imágenes de la sobreexposición con la tecnología

Ace

- Ahorre tiempo con un sensor que siempre está listo para usar.
- Compatible con todos los softwares de imagen.

# C50

CÁMARA FULL HD  
Ref. S\_C50\_0002



Modelo "D" (Daylight)

9.844,00€

**4.950 €**



## Modos de visión

### DAYLIGHT

Registro de **colores naturales**, identificación de patologías y seguimiento del paciente.

### DAYLIGHT+

**Altos contrastes**, fisuras anatómicas y detalles de la estructura de la dentadura.

## Modos de cámara

### INTRAORAL

Seguimiento odontológico diario.

### RETRATO

Seguimiento de ortodoncia.

# Su visión. Donde otros solo pueden imaginar

**C50**  
CÁMARA FULL HD

## FULL HD

Imágenes  
claras y  
detalladas

- Un diagnóstico final **más seguro**.
- Mayor **aceptación** de casos.

## MODO VISIÓN

Transcripción  
de **colores naturales**

- Educación **directa** del paciente.
- Ideal para comparar manchas de dientes y **compartirlas con el paciente**.

## AUTO FOCUS

Ahorro de tiempo  
y **mejor claridad**  
de imagen

- **Facilidad de uso**.
- Mayor **comodidad del paciente**.

## MACRO VISION

Más **visibilidad**  
de fisuras y caries

- Evaluación clínica **más fácil**.
- **Mejora la comunicación** entre el dentista y el paciente.

## PRODUN- DIDAD DE CAMPO

**5 modos\***  
disponibles en  
**UNA sola cámara**

- **Fácil de usar** para un procedimiento mejorado.
- **Cambio rápido:** de un modo a otro en **un segundo**.

\*Los 5 modos incluyen macro, retrato, sonrisa, diente e intraoral.



oferta  
estrella

# C50

CÁMARA FULL HD  
Ref. S\_C50\_0002

3.486,00 €  
**2.558 €**



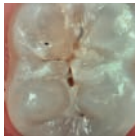
## Modelo "D" (Daylight)

### Modos de visión



#### DAYLIGHT

Registro de **colores naturales**, identificación de patologías y seguimiento del paciente.



#### DAYLIGHT+

**Altos contrastes**, fisuras anatómicas y detalles de la estructura de la dentadura.

### Modos de cámara



#### INTRAORAL

Seguimiento odontológico diario.



#### RETRATO

Seguimiento de ortodondia.



# C50

CÁMARA FULL HD  
Ref. S\_C50\_0001



3.900,00 €  
**2.678 €**

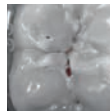
## Modelo "PREMIUM"

- Mismos modos de visión (Daylight y Daylight+) y modos de cámara (intraoral y retrato) que la versión estándar.
- Cámara intraoral, revelación de la placa dental y las inflamaciones gingivales y detección de caries en un sistema de diagnóstico que agrupa las ventajas de la tecnología basada en la fluorescencia y en la amplificación cromática selectiva.
- Ayuda al diagnóstico y a la integración al flujo de trabajo.



#### PERIO

Mejora de la **placa dental** y de la **inflamación gingival** gracias a la amplificación cromática.



#### CARIO

**Detección** de caries por técnica de **fluorescencia** por LEDs.



oferta  
estrella

## pspix2

Ref. S\_702\_0001



### El escáner personal de radiología intraoral

**EXPERIENCIA  
MEJORADA  
DEL PACIENTE  
CON VARIOS  
TAMAÑOS  
DE PLACAS DE  
FÓSFORO FINAS  
Y FLEXIBLES**

- Diseño compacto y de fácil acceso: el escáner de placas de fósforo más pequeño del mercado.
- Gran calidad de imagen y placas muy flexibles.
- Concepto exclusivo de "Clic & Scan".
- Para un uso personal o un entorno "multiusuario", ya que puede ser compartido hasta en 10 puestos de trabajo.



8.109,00€

**5.330 €**

Dotado de 4 placas de fósforo (2 x talla 1 y 2 x talla 2), 200 fundas higiénicas (100 x talla 1 y 100 x talla 2), 1 portaplacas y 1 lápiz para pantalla táctil.



Una imagen de calidad desde el primer disparo con un tiempo mínimo de exposición.

## sopix 2

Ref. S\_802\_0004

SOPIX<sup>2</sup> proporciona una calidad de imagen excepcional, 25 pl/mm, utilizando las mejores tecnologías disponibles.

Sensor SOPIX<sup>2</sup> Talla 1



6.623,90 €  
**3.843 €**



- ▶ Obtenga imágenes contrastadas aprovechando un diagnóstico más fiable gracias a la tecnología **2 FIBER** PIXEL
- ▶ Proteja las imágenes de la sobreexposición con la tecnología **Ace** COMPTON
- ▶ Ahorre tiempo con un sensor que siempre está listo para usar.
- ▶ Compatible con todos los softwares de imagen.



## x-mind unity + sopix plug-in

### Generador de rayos X intraoral de alta frecuencia

#### Con sensor integrado SOPIX Plug-in:

- ▶ Combinado con el generador X-MIND® Unity limita la exposición a la radiación.
- ▶ Una protección eficaz con un tiempo mínimo de exposición.
- ▶ Garantiza la trazabilidad permanente de cada paciente.
- ▶ Amplia flexibilidad gracias a su parte desmontable.



#### Con prolongación 40 u 80 cm

##### ANCLAJE EN LA PARTE SUPERIOR:

Ref. W0800000 - Prolongación de 40 cm.  
Ref. W0800001 - Prolongación de 80 cm.

##### ANCLAJE EN LA PARTE INFERIOR:

Ref. W0800009 - Prolongación de 40 cm.  
Ref. W0800010 - Prolongación de 80 cm.



9.712,90 €

**5.637 €**

X-MIND® Unity  
+ SOPIX® SD PLUG-IN TALLA 1 definición estándar  
con DOCK SOPIX®SD PLUG-IN

Ref. S\_K60\_1002

10.265,40 €

**6.252 €**

X-MIND® Unity  
+ SOPIX®2 PLUG-IN TALLA 1 alta definición  
con DOCK SOPIX®2 PLUG-IN

Ref. S\_K60\_1000



oferta  
estrella

newtron  
booster

Compacto y eficaz



Flujo de trabajo en  
Profilaxis



Exclusiva tecnología NEWTRON® que controla las vibraciones ultrasónicas para una perfecta preservación de los dientes.

- Superficie plana, líneas limpias y con selector de potencia.
- Panel frontal inclinado para una mejor accesibilidad a los ajustes y a la pieza de mano.
- Estanqueidad higiénica total y selector de potencia desmontable.
- Versatilidad clínica gracias a la gama de insertos más extensa del mercado.

Dotado de una pieza de mano SP NEWTRON® y una llave dinamométrica esterilizables y tres insertos: 1, 1S y H3.



Ref. F60207

1.468,80 €  
**871 €**

**Compatibilidad piezas de mano ACTEON® Equipment**

Únicamente las piezas de mano ACTEON® son 100% compatibles y ofrecen todas las garantías cuando se usan con los insertos dentales ACTEON® (con anillo de color: Colour Coding System™).

oferta  
estrella

# newtron P5XS b-led

Polivalente y autónomo



Flujo de trabajo en  
Profilaxis



Dotado de una pieza de mano NEWTRON® SLIM B.LED esterilizable incluyendo un anillo de luz azul, un anillo de luz blanca, una llave dinamométrica esterilizable, tres insertos: 1, 1S y H3, 5 frascos de 1,5 ml de F.L.A.G. for B.LED y un depósito de 300 ml.

Ref. F62140

3.181,60 €

**1.794 €**

Unidad autónoma combinando tecnología Newtron con un preciso sistema de irrigación:

- Pieza de mano NEWTRON® SLIM B.LED esterilizable permitiendo una vibración perfecta del inserto.
- Exclusiva tecnología NEWTRON® que genera vibraciones ultrasónicas controladas y adecuadas para múltiples tratamientos clínicos, respetando el bienestar del paciente. Su sistema de irrigación permite un flujo constante y preciso para optimizar el efecto de cavitación.
- El revelador de placa F.L.A.G. for B.LED puede diluirse en el depósito de 300 ml y aplicarse de manera muy sencilla y práctica.
- La gama de equipos Newtron y la más amplia gama de insertos del mercado, le ofrece un gran rendimiento.

## PIEZAS DE MANO



### SP NEWTRON®

Esterilizable.

Ref. F12281



**1 Inserto  
universal N°1  
SIN CARGO**

Recomendado para casos  
simples: detartraje  
supragingival eficaz.

Ref. F00246,  
valorado en 117,90 €.

~~727,80€~~

**438 €**

### NEWTRON® SLIM B.LED

Esterilizable.

Ref. F12905



**1 Inserto  
universal N°1  
SIN CARGO**

Recomendado para casos  
simples: detartraje  
supragingival eficaz.

Ref. F00246,  
valorado en 117,90 €.

~~958,40€~~

**727 €**

**1+1**

Llave dinamométrica  
x2

**40 €**

## LLAVE DINAMOMÉTRICA

- Llave dinamométrica esterilizable azul.

Ref. F81330, valorada en 40,00 €.



## INSERTOS

### Una amplia gama de insertos que satisfacen todas las necesidades clínicas

La gama más amplia del mercado con más de 60 insertos diferentes, con diseños, aleaciones y revestimientos exclusivos y únicos, para una mayor versatilidad clínica.

#### PROFILAXIS



#### PERIODONCIA



#### ENDODONCIA



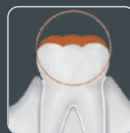
#### CIRUGÍA ENDODÓNTICA



#### TRATAMIENTO DE IMPLANTES



#### ODONTOLOGÍA CONSERVADORA Y RESTAURADORA



Por la compra de **3 insertos\*** de ultrasonidos de cualquier modelo, **20% de descuento**

*\*Los insertos pueden ser de distinto modelo.*

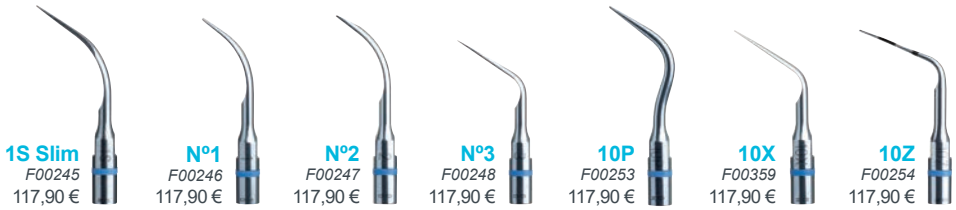


#### Compatibilidad piezas de mano ACTEON® Equipment

Únicamente las piezas de mano ACTEON® son 100% compatibles y ofrecen todas las garantías cuando se usan con los insertos dentales ACTEON® (con anillo de color: Colour Coding System™).

# ULTRASONIDOS / INSERTOS

## scaling



## hygiene

## periofine

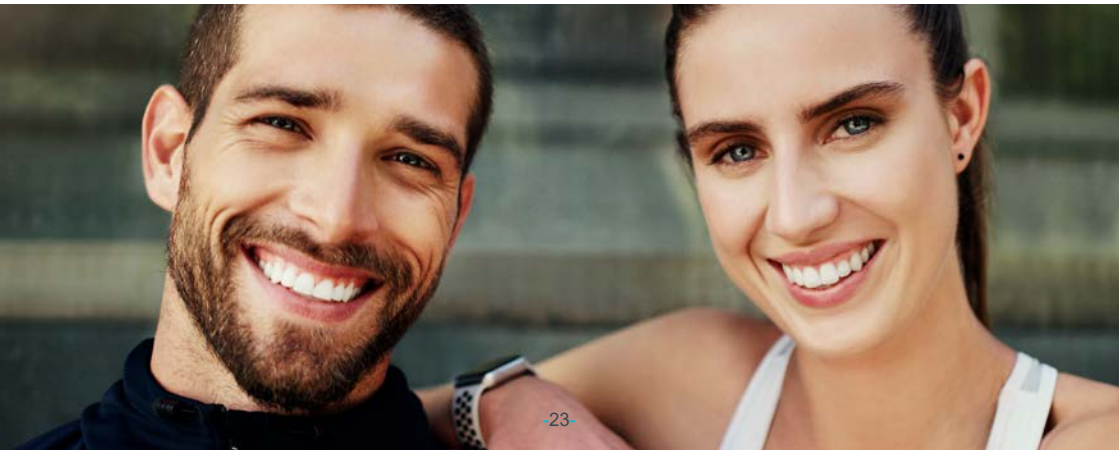


## perfect margin rounded



Saber más

## Condensación



# ULTRASONIDOS / INSERTOS



Saber más

## periodontics

**H1**  
F00366  
136,30 €



**H2L**  
F00367  
136,30 €



**H2R**  
F00368  
136,30 €



**H3**  
F00369  
136,30 €



**H4L**  
F00114  
136,30 €



**H4R**  
F00115  
136,30 €



## perio precision



**PH1**  
F00702  
121,00 €\*  
PH1

**PH2L**  
F00705  
121,00 €\*  
PH2L

**PH2R**  
F00706  
121,00 €\*  
PH2R

\*Blister de 4 Unidades

## perio maintenance BDR

**TK1-1S**  
F01001  
181,40 €

**TK1-1L**  
F01004  
181,40 €

**TK2-1L**  
F02162  
181,40 €

**TK2-1R**  
F02161  
181,40 €

## implantprotect pure titanium

**IP1**  
F02121  
159,90 €

**IP2L**  
F02122  
159,90 €

**IP2R**  
F02123  
159,90 €

**IP3L**  
F02124  
159,90 €

**IP3R**  
F02125  
159,90 €



# ULTRASONIDOS / INSERTOS



## irrisafe



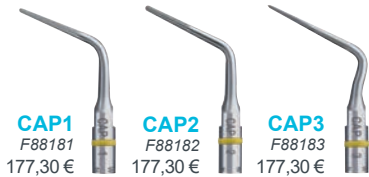
- IRR 20-21mm - F43807
- IRR 20-25mm - F43808
- IRR 25-21mm - F43805
- IRR 25-25mm - F43806

## endodontics



- K10-21mm - F43710
- K10-25mm - F43712
- K15-21mm - F43715
- K15-25mm - F43717
- K25-21mm - F43725
- K25-25mm - F43727
- K30-21mm - F43730
- K30-25mm - F43732

## endosuccess canal access prep



## endosuccess retreatment

## endosuccess retreatment



## endodontics



## endosuccess apical surgery



## endosurgery



# ULTRASONIDOS / INSERTOS



implantprotect  
pure titanium

La mejor solución  
para la

**LIMPIEZA  
DE  
IMPLANTES**

## Kit ImplantProtect

(Tratamiento de la periimplantitis)

Insertos de titanio puro de grado 4 para evitar transferencias de materiales hacia el implante.

Compuesto de 5 insertos: IP1, IP2L, IP2R, IP3L e IP3R, 1 llave esterilizable y 1 caja/soporte inox.

~~733,90€~~

**651 €**

Ref. F02120



endosuccess  
retreatment

~~642,70€~~

**405 €**

Ref. F00737

## Kit Endo Success™ Retratamiento

Kit de insertos ultrasónicos para las reintervenciones no quirúrgicas de tratamientos endodóncicos. Compuesto de 6 insertos: ET18D, ET20, ET25, ET25S, ETBD y ETPR, 1 llave esterilizable y 1 caja/soporte inox.



endosuccess  
apical surgery

~~681,60€~~

**405 €**

Ref. F00069

## Kit Endo Success™ Cirugía apical

Kit de insertos ultrasónicos para las reintervenciones quirúrgicas endodóncicas compuesto de 5 insertos: AS3D, AS6D, AS9D, ASLD y ASRD, 1 llave esterilizable y 1 caja/soporte inox.

## COMBI PROPHYMAX PERIO

### prophy<sup>max</sup>

Ref. F11605

Equipo combinando  
aeropulidor con ultrasonidos



#### Máximo confort para el paciente

- Un sistema de calentamiento interno asegura que la mezcla agua/polvo salga a una temperatura agradable para el paciente.



4.463,60 €

**3.998 €**



**1 POLVO  
SIN CARGO**  
**air-n-go  
pero**

3 frascos de 160 g.  
Sabor neutro.

Ref. F10270,  
valorado en 132,20 €.



#### Compatibilidad piezas de mano ACTEON® Equipment

Únicamente las piezas de mano ACTEON® son 100% compatibles y ofrecen todas las garantías cuando se usan con los insertos dentales ACTEON® (con anillo de color: Colour Coding System™).

# AEROPULIDORES

## Aeropulidor (pulido fino, homogéneo y eficaz)



## airmax

Ref. F11400

## 1 POLVO AIR-N-GO PERIO SIN CARGO



### air-n-go perio

3 frascos  
de 160 g.  
Sabor neutro.

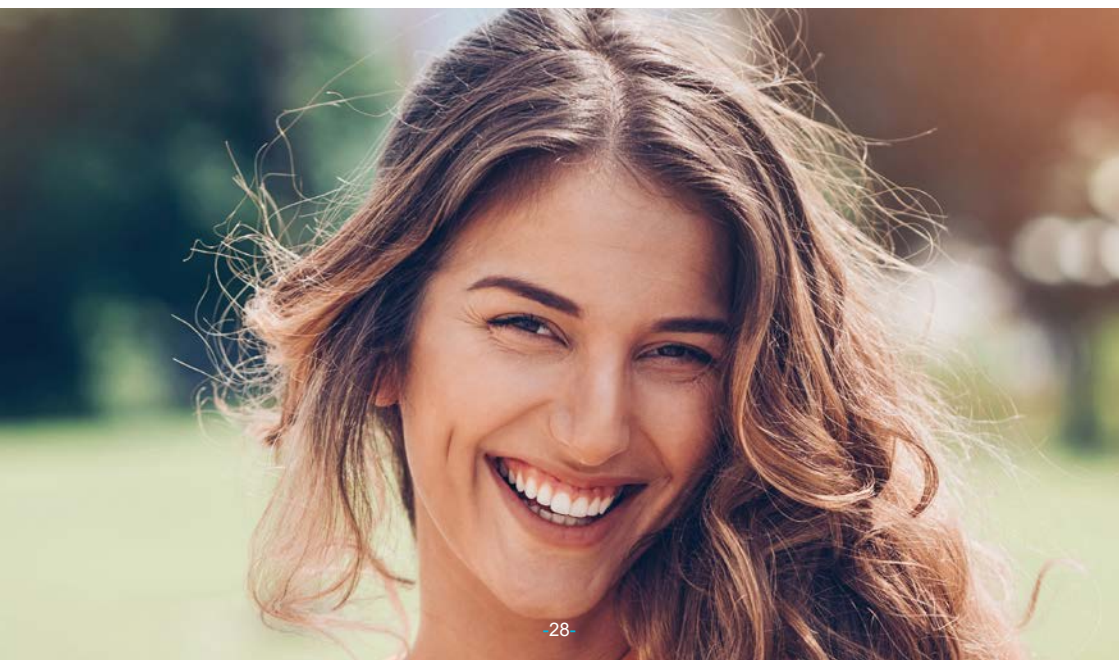
Ref. F10270,  
valorado en 132,20 €.

- Tratamientos de profilaxis rápidos y sin saturaciones para un resultado excepcional.
- Calentamiento del agua integrado y función de limpieza automática.
- Respeto de la asepsia, para mayor seguridad.

Aeropulidor con 1 pieza de mano PROPHYEPN, 1 boquilla de titanio, 5 sobres de 20 gr de polvo AIR-N-GO "Classic" y 1 pedal simple.

3.030,90 €

**2.511 €**



## air-n-go easy

Una sola pieza de mano para cubrir todas las necesidades de pulido y tratamiento.



**AIR-N-GO® easy** con adaptador KaVo  
**AIR-N-GO® easy** con adaptador Sirona  
**AIR-N-GO® easy** con adaptador W&H  
**AIR-N-GO® easy** con adaptador Bien-Air  
**AIR-N-GO® easy** con adaptador Midwest

Ref. F10100  
 Ref. F10101  
 Ref. F10102  
 Ref. F10103  
 Ref. F10105

- Mayor libertad de movimiento para tratamientos más precisos.
- 4 boquillas intercambiables: SUPRA (standard), PERIO easy, PERIO y PERIO Maintenance (opcionales).
- Pieza de mano mucho más fácil de limpiar.



### 1 KIT PERIO EASY + 1 kg de POLVO



#### Kit PERIO easy

Boquilla AIR-N-GO® PERIO easy y 1 frasco de AIR-N-GO® PERIO, polvo a base de glicina.

Ref. F10120, valorado en 672,40 €.



#### 1 kg de polvo "CLASSIC"

4 sabores  
 Ref. F10255,  
 valorado en 100,50 €.

~~2.121,80 €~~  
**1.461 €**



### 1 kg de POLVO



#### 1 kg de polvo "CLASSIC"

4 sabores  
 Ref. F10255, valorado en 100,50 €.

~~1.449,40 €~~  
**1.020 €**

# POLVO AEROPULIDORES



**POLVOS  
100%  
compatibles**

**2+1**

Por la compra de 2 cajas\*  
de polvo AIR&GO "Classic" le regalamos  
**1 caja adicional**

*\*Pueden ser de distintos sabores.*

## Polvo AIR-N-GO® "CLASSIC"

4 frascos de 250 g.

- Menta pimentada: Ref. F10250
- Limón: Ref. F10251
- Frambuesa: Ref. F10252
- Cola: Ref. F10253
- Neutro: Ref. F10254
- Multisabor: Ref. F10255



3 unidades a

100,50€

**67 €**

Cada caja

**2+1**

Por la compra de 2 cajas  
de polvo AIR&GO "Perio" le regalamos  
**1 caja adicional**

3 unidades a

132,20€

**88 €**

Cada caja



## Polvo AIR-N-GO® "PERIO"

3 frascos de 160 gr. Sabor neutro.  
Ref. F10270

## miniled standard

1.290,50€

**947 €**

Polimerización de todos los composites en menos de 12 segundos (3 mm).  
3 programas: rápido, pulsado y progresivo.

### POTENCIA:

- 1.250 mW/cm<sup>2</sup> con fibra óptica de Ø7,5 mm.

1 instrumento manual  
**PREMIUM SIN CARGO**

bliss



- Espátula de modelado CMS1.  
Ref. 194.12SI, valorado en 70,70 €.



## miniled ortho 2

Ref. F05220

1.679,00€

**1.169 €**

### Especial para Ortodoncia

- 4 tiempos de polimerización: 4, 8, 12 y 32 segundos.

### POTENCIA:

- 3.000 mW/cm<sup>2</sup> con fibra óptica de Ø5,5 mm.



1 instrumento manual  
**PREMIUM SIN CARGO**

bliss



- Espátula de modelado CMS1.  
Ref. 194.12SI, valorado en 70,70 €.



oferta  
estrella

# piezotome cube

Potencia ajustada para máxima seguridad  
y eficiencia.

GENERADOR PIEZOELÉCTRICO CON LUZ  
LED DE GRAN POTENCIA PARA CIRUGÍA  
IMPLANTARIA

- Pantalla táctil y orientada al usuario para el acceso directo a los principales parámetros de configuración.
- Unidad compacta.
- Bomba con ajuste preciso.
- Sistema de montaje rápido.
- Asepsia perfecta.

POTENCIA  
INTUITIVAMENTE  
ADAPTADA PARA  
MÁXIMA EFICIENCIA Y  
SEGURIDAD

Asistencia inteligente  
D.P.S.I. proporciona:

- Aumento de un **30%** de potencia, mejorando el rendimiento de corte.
- Disminución de un **10%** de potencia, preservando los tejidos blandos.

**60w**  
EL MÁS  
POTENTE



**DPSI** Dynamic  
Power  
System  
Inside

7.723,40 €  
**4.775 €**

Ref. F50100

Dotado de 1 Kit Essential de 6 inserts (BS1S, BS4, SL1, SL2, SL3 y LC2), 1 Pieza de mano esterilizable PIEZOTOME CUBE LED (60 W), 1 llave dinamométrica, 1 pedal multifunción, 1 soporte de irrigación, 1 soporte para pieza de mano, 2 líneas de irrigación esterilizables con 15 perforadores y 5 clips de irrigación esterilizables.



## INSERTOS

- Extracción (sindesmotomía).
- Osteotomía/osteoplastia.
- Expansión de cresta.
- Elevación de seno por vía lateral o crestal.
- Cirugía ortodóncica acelerada.
- Alargamiento coronario.
- Remodelación ósea.

*\*Los insertos pueden ser de distinto modelo.*



Por la compra de  
**2 insertos\***  
de cirugía ósea  
de cualquier modelo,

**20%**  
de descuento

## servotome

Electrobisturí  
de alta frecuencia



Ref. F57210

- Electrobisturí con corte y coagulación simultáneos.
- Realice cirugías orales sobre tejidos blandos de manera rápida, precisa y segura.
- Con brazaletes conductor y kit de 10 electrodos.

1.784,50 €  
**1.576 €**

# INSTRUMENTACIÓN MANUAL

**Kits BLISS®** Una solución completa para cada protocolo clínico

## Kit Prophylaxis bliss

**8** instrumentos

Bandeja Easy Clip  
+ 8 instrumentos especiales para profilaxis.



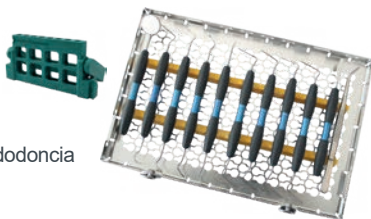
Ref. 400CSS.SI  
P.V.P.: 491,90€

**Precio oferta:**  
**393 €**

## Kit Endodontic bliss

**11** instrumentos

Bandeja de cirugía: 285x92x37 mm  
+ 12 instrumentos especiales para endodoncia  
+ 1 Soporte endodóntico - verde.



Ref. 401CSS.SI  
P.V.P.: 730,10€

**Precio oferta:**  
**584 €**

## Kit Diagnostic bliss

**4** instrumentos

Bandeja Easy Clip  
+ 4 instrumentos especiales para diagnóstico.



Ref. 402CSS.SI  
P.V.P.: 125,80€

**Precio oferta:**  
**100 €**

## Kit Care bliss

**5** instrumentos

Bandeja Easy Clip  
+ 5 instrumentos especiales para cuidado dental.



Ref. 403CSS.SI  
P.V.P.: 163,30€

**Precio oferta:**  
**130 €**

## Kit Restoration bliss

**9** instrumentos

Bandeja Easy Clip  
+ 9 instrumentos especiales para restauración.



Ref. 404CSS.SI  
P.V.P.: 346,30€

**Precio oferta:**  
**377 €**

## ESPEJOS



# 5+2

Las 7 cajas de espejos pueden ser de distinto modelo.  
SIN CARGO los de menor PVP.



Por la compra de 5 cajas de espejos de cualquier modelo (Aluminio, Rodio, Titanio o Pure Reflect®), le regalamos **2 cajas de espejos adicionales, SIN CARGO**

### Ø3 mm

Ref. MP4303PH (Rosca Cone Socket)

Ref. MP3303PH (Rosca simple)

P.V.P.: 85,30€

**Precio oferta: 68,20 €**

### Ø5 mm

Ref. MP4305PH (Rosca Cone Socket)

Ref. MP3305PH (Rosca simple)

P.V.P.: 85,30€

**Precio oferta: 68,20 €**

### Ø7x2 mm

Ref. MP4306RPH (Rosca Cone Socket)

P.V.P.: 101,90€

**Precio oferta: 81,50 €**

Ref. MP3306RPH (Rosca simple)

P.V.P.: 92,60€

**Precio oferta: 74,10 €**

### Ø9x3 mm

Ref. MP4310RPH (Rosca Cone Socket)

P.V.P.: 101,90€

**Precio oferta: 81,50 €**

Ref. MP3310RPH (Rosca simple)

P.V.P.: 92,60€

**Precio oferta: 74,10 €**

## MICROESPEJOS

**-20%  
descuento**

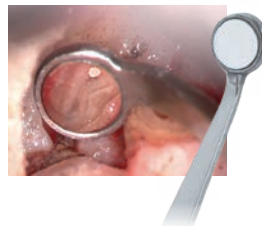
Diseñados para la cirugía bajo microscopio y lupa.

**PURE REFLECT®:**

Reflejo de alta definición.

Pure Reflect®

Casi el 100% de la tasa de reflejo.



## implant remover



Vídeo ImplantRemover®

### Kit de extracción de tornillos e implantes

#### LA SOLUCIÓN UNIVERSAL PARA EXTRACCIONES ATRAUMÁTICAS

- Menos traumático en la implantología, minimizan las pérdidas óseas al evitar el uso de brocas y la cirugía ósea durante la extracción de un implante.
- Los extractores izquierdo y derecho se atornillan y desenroscan alternativamente en el implante para separarlo gradualmente del hueso.



#### EXTRACCIÓN DE TORNILLOS

La extracción de tornillos rotos puede deberse a:

- Fuerza de apriete excesiva.
- Desgaste.



#### EXTRACCIÓN DE IMPLANTES

Complicaciones que pueden requerir la extracción de un implante:

- Sin osteointegración / pérdida de osteointegración.
- Anomalías posicionales del implante.
- Perimplantitis, generando pérdida ósea.

Dotado de 1 llave de carraca dinamo-métrica, 1 adaptador, 2 extractores de implantes, 1 extractor de tornillo, 1 fresa esférica y 1 bandeja de esterilización.

Con extractores largos:

Ref. 300.24

~~863,20 €~~  
**708 €**

Con extractores cortos:

Ref. 300.25

~~863,20 €~~  
**708 €**

## BANDEJAS endosurgery

- Destinadas a cirugías apicales con visión indirecta a través de ayudas ópticas. La ergonomía y el tamaño de los instrumentos se han adaptado para cumplir con los procedimientos.
- El objetivo es perfeccionar la eliminación de tejidos blandos a pesar de los requerimientos de la raíz y facilitar la obturación retro.

### endosurgery

Ref. 230.XL

#### 11 INSTRUMENTOS

233.20	Bandeja de cirugía 285x92x37mm + 2 clips.
610.01XL	Minibisturí.
407.16XL	Retractor de mejilla.
263.18XL	Soda de doble cara Explorer n° 17.
135.87XL	Cureta ósea Lucas.
412.07XL	Cureta para huesos y tejidos n° 1.
412.13XL	Cureta para huesos y tejidos n° 2.
MP3303PH	Microespejo Pure Reflect® Ø 3 mm.
MP3306RPH	Microespejo rectangular Pure Reflect® 7x2 mm.
210.02XL	Mango XL doble para microespejos.
193.10XL	Espátula para material de obturación.
230.00XL	Cond. doble plugger 6mm / 4mm.
230.01XL	Cond. / bruñidor plugger 3mm.
164.19XL	Miniexcavador.



996,30€

**686 €**

### endosurgery

Ref. 231.XL

#### 17 INSTRUMENTOS

233.20	Bandeja de cirugía 285x92x37mm + 2 clips.
610.01XL	Minibisturí.
407.16XL	Retractor de mejilla.
263.18XL	Soda de doble cara Explorer n° 17.
135.87XL	Cureta ósea Lucas.
412.07XL	Cureta para huesos y tejidos n° 1.
412.13XL	Cureta para huesos y tejidos n° 2.
MP3303PH	Microespejo Pure Reflect® Ø 3 mm.
MP3306RPH	Microespejo rectangular Pure Reflect® 7x2 mm.
210.02XL	Mango XL doble para microespejos.
193.10XL	Espátula para material de obturación.
230.00XL	Cond. doble plugger 6mm / 4mm.
230.01XL	Cond. / bruñidor plugger 3mm.
164.19XL	Miniexcavador.
610.00XL	Bisturí.
210.36XL	Mango con espejo XL + Pure Reflect® n° 4.
747.02TC	Portaagujas Castroviejo, mandíbulas curvadas, de carburo de tungsteno.
636.00TC	Tijeras Lagrange, curvadas de carburo de tungsteno.
151.K	Kit retractor 3 cuchillas.
222.02	Pinzas Perry.



1.629,70€

**1.136 €**

classic  
by **riskontrol**



Boquillas desechables para jeringas Aire/Agua

**3+1**

Por la compra de **3 cajas\***  
de RISKONTROL "Classic", le regalamos  
**1 caja ADICIONAL**

*\*Pueden ser de distintos colores / sabores.*



Caja dispensadora de 250 boquillas  
no estériles.

- Blanco: Ref. 201664
- Azul: Ref. 201665
- Amarillo: Ref. 201666
- Verde: Ref. 201667
- Rosa: Ref. 201668



Flujo de trabajo en  
Profilaxis



P.V.P.: 60,50 €, cada caja.

**Precio OFERTA: 45,40 € / caja**

(Precio resultante del 3+1 a la clínica dental).

art  
by **riskontrol**



Boquillas desechables para jeringas Aire/Agua

**3+1**

Por la compra de **3 cajas\***  
de RISKONTROL "Art", le regalamos  
**1 caja ADICIONAL**

*\*Pueden ser de distintos colores / sabores.*



Caja dispensadora de 250 boquillas  
no estériles.

- Blanco / Menta: Ref. 201700
- Naranja / Mandarina: Ref. 201701
- Gris / Regaliz: Ref. 201702
- Verde / Anís: Ref. 201703
- Violeta / Arándanos: Ref. 201704



Flujo de trabajo en  
Profilaxis

P.V.P.: 64,40 €, cada caja.

**Precio OFERTA: 48,30 € / caja**

(Precio resultante del 3+1 a la clínica dental).



## Encuentre nuestra amplia gama de adaptadores RISKONTROL® compatibles con más de 150 sillones

Aquí tiene una selección:

<b>LU INOX</b>		<b>200150</b>	<b>ADEC INOX</b> nueva jeringa		<b>200205</b>
<b>D.C.I.</b>		<b>200152</b>	<b>SIRONA L</b>		<b>200196</b>
<b>KAVO HB</b>		<b>200153</b>	<b>CEFLA INOX</b>		<b>200197</b>
<b>SIRONA B</b>		<b>200154</b>	<b>LU NEW INOX</b>		<b>200199</b>
<b>FA S1</b>		<b>200182</b>			

Catálogo  
de adaptadores



¡Contáctenos  
para determinar el adaptador requerido  
para su sillón!



## expasyl exact

- Apertura sulcular atraumática y más amplia.
- Ahorro de tiempo de 1 a 3 minutos.
- Sin riesgo de daños al ligamento epitelial.
- Sin dolor para el paciente.
- Sin sangrado / hemostasia perfecta.
- Funciona con cualquier aplicador para composite.



Una solución EXACTA para la retracción gingival atraumática



Caja de 20 cápsulas:

~~149,70 €~~

**130 €**

Ref. 261010

Caja de 50 cápsulas:

~~339,30 €~~

**301 €**

Ref. 261011

**Monodosis  
Monopaciente**

**Aplicador  
universal**

## expasyl

**Retracción gingival eficaz y atraumática para una prótesis natural y estética**

- Impresión convencional y digital.
- Sellado / unión.
- Restauraciones Clase II y V.
- Implantología.
- Máxima eficacia.
- Gesto no traumático y sin dolor.
- De 5 a 8 aplicaciones por cápsula (1 gr).
- Preparación individual o múltiple.
- Acceso a las áreas anteriores y posteriores.



**Mini Kit EXPASYL:**

6 cápsulas + 12 cánulas  
+ 1 aplicador

~~395,70 €~~

**303 €**

Ref. 294100

## sitsalicine

Ref. 277803

~~31,80€~~  
**26 €**

**Pasta de pulido  
post-tartrectomías**



### PROPIEDADES:

- La sílice es un polvo ligeramente abrasivo que le confiere a la pasta sus propiedades de pulido, eliminando la microrrugosidad que está presente después del detartraje, sin dañar el esmalte o las encías.
- Un compuesto aromatizante le confiere un sabor agradable y refrescante.

## ALGINATOS PARA LA IMPRESIÓN

**chromalg'x**



- Alginato cromático: su color cambia de acuerdo con la progresión del ajuste.
- Color azul, sabor frambuesa.
- Tiempo de fraguado: de 2 min 20 s a 2 min 40 s.

**orthofast**



- ESPECIAL PARA ORTODONCIA**
- Tiempo de fraguado, especial para ortodoncia: de 1 min 40 s a 2 min.
  - Color naranja, sabor albaricoque.

**pralg'x**



- Alginato altamente resistente.
- Tiempo de fraguado: de 2 min 10 s a 2 min 30 s.
- Color verde, sabor menta.

12 bolsas de 500 g + cucharas de medición de polvo y agua:

~~144,00€~~  
**132 €**

Ref. 263618

~~144,00€~~  
**132 €**

Ref. 263622

~~144,00€~~  
**132 €**

Ref. 263615

# CONTACTO



**Jorge Juan Poch**  
RESPONSABLE COMERCIAL  
Cataluña y Aragón

609 302 318



**Noemí Barjola**  
DELEGADA COMERCIAL  
Cataluña y Aragón

616 946 001



**Rogelio Daza**  
RESPONSABLE COMERCIAL  
Andalucía, Extremadura  
y Canarias

609 675 042



**Fran Méndez**  
DELEGADO COMERCIAL  
Andalucía, Extremadura  
y Canarias

618 470 322



**Adolfo Rúas**  
RESPONSABLE COMERCIAL  
Zona Noroeste  
y Portugal

+34 639 693 443



**José Antonio Navarro**  
RESPONSABLE COMERCIAL  
Zona Levante y Baleares

629 505 030




**Daniel Ruiz**  
RESPONSABLE COMERCIAL  
Madrid  
y Zona Centro

690 307 192



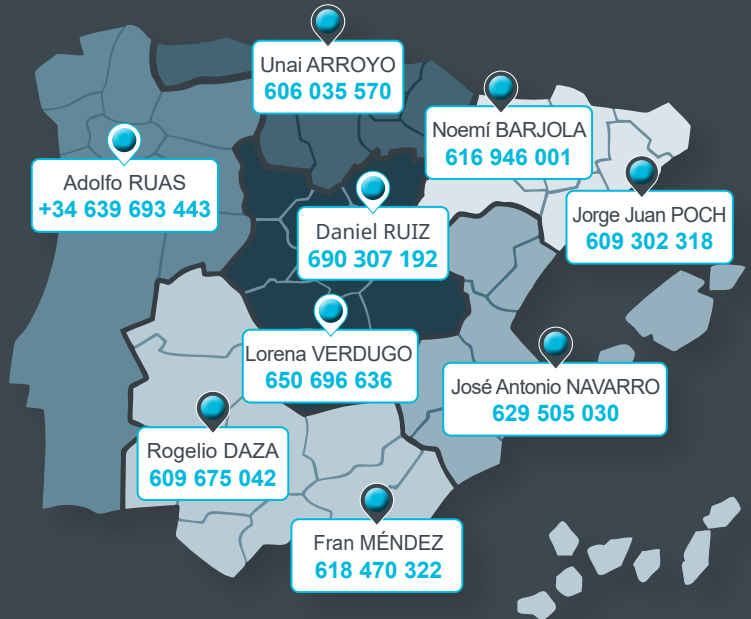
**Lorena Verdugo**  
DELEGADA COMERCIAL  
Madrid  
y Zona Centro

650 696 636



**Unai Arroyo**  
RESPONSABLE COMERCIAL  
Zona Norte

606 035 570



## CONDICIONES GENERALES DE VENTA:

<https://www.acteongroup.com/es/edito/condiciones-generales-venta>

# MÓDULOS DE ULTRASONIDOS PARA INCORPORAR A EQUIPO DENTAL

Además de los productos de sobremesa, ACTEON® dispone de un completo programa de elementos que pueden incorporarse a las unidades dentales (soluciones O.E.M.).

**CONSULTAR**

módulo



cordón



pieza de mano



SP NEWTRON



ESTÁNDAR



NEWTRON  
STANDARD



SP NEWTRON LED



LED



NEWTRON  
LED



SLIM



NEWTRON  
SLIM Y B.LED

Síguenos



 **acteon**

ACTEON MEDICO-DENTAL IBERICA, S.A.U.

