



CONICAL CONNECTION

**MD** line

**NARROW  
REGULAR**

Double Thread



 DESIGN & PRODUCTION  
100% MADE IN ITALY



# MD LINE CONICAL CONNECTION

## CARACTERISTICAS GENERALES



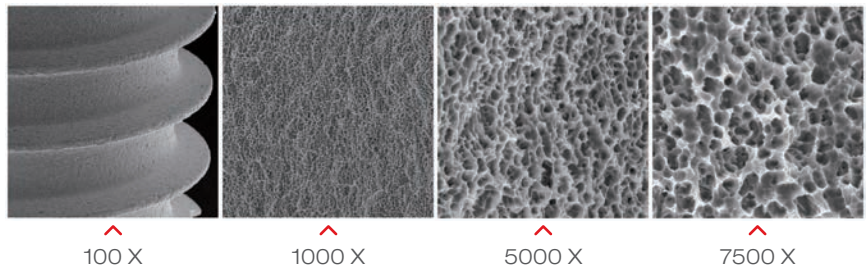
La línea **MD KONE** está creada por implantes bifásicos con conexión cónica. La morfología de la zona de conexión del implante y los aditamentos protésicos son del tipo **Platform Switching** permitiendo un aumento de la estabilidad y menor irritación del tejido periimplantario.

La conexión interna cónica fijada mediante el tornillo clínico garantiza la hermeticidad de la interfaz implante-aditamento, reduciendo las posibles infiltraciones bacterianas, creando un sellado entre la conexión y el aditamento protésico.



- **MORFOLOGIA**  
Platform Switching  
Cuello Pulido  
Implante autorroscante  
Ápice redondeado
- **CONEXION**  
Cónica hexagonal interna
- **ESPIRAS**  
Espiras laterales helicoidales autorroscantes
- **MATERIAL**  
Titanio Grado 4 alta resistencia

## TRATAMIENTO DE SUPERFICIE



**AMS** es el tratamiento de superficie aplicado a toda la línea de implantes **OXY Implant**, siguiendo la línea de constante desarrollo e innovación del sistema de implantes **OXY Implant**. Esta superficie supera ampliamente los resultados obtenidos con las superficies mecanizadas o las superficies tratadas mediante ácido y pasivación química. La superficie **AMS** ha sido desarrollada con determinadas características que aceleran la respuesta biológica de la adhesión celular, obteniendo la optimización del proceso de osteointegración y el resultado final clínico. En primer lugar, un proceso de erosión de la superficie del implante es realizado mediante una acción mecánica, seguido de un ataque con ácido que le proporciona la rugosidad de superficie deseada. Posteriormente se descontamina y se trata con plasma de Argón frío. Esta acción combinada crea una nueva superficie con un alto grado de limpieza y caracterizada por una homogénea micro porosidad a nivel de pocos micrones, menor que el tamaño de las células óseas, de modo que incrementan considerablemente la adhesión de los osteoblastos a la superficie del implante y favorecen el proceso de osteointegración. Todos estos factores son decisivos para lograr la mejor estabilidad entre el implante y el hueso. En conclusión, esto se traduce en un mayor éxito de los casos clínicos.



# MD LINE CONICAL CONNECTION

## DIAMETRO Y LONGITUD

### MD KONE NARROW

Paso espira 1.8 mm - Distancia intercrestal 0.9 mm



Diámetro	Longitudes	Código de color	Plataforma
3.00 mm	10-11.5-13-15 mm	AMARILLO	NARROW

### MD KONE REGULAR

Paso espira 1.8 mm - Distancia intercrestal 0.9 mm



Diámetro	Longitudes	Código de color	Plataforma
3.75 mm	8.5-10-11.5-13-15 mm	VERDE	REGULAR
4.25 mm	7-8.5-10-11.5-13-15 mm	AZUL	REGULAR
5.00 mm	7-8.5-10-11.5-13 mm	MORADO	REGULAR

## OXY CLAMP

Todos los implantes **OXY Implant** están contenidos en un vial de material plástico cerrado herméticamente por un tapón de rosca con anillo de seguridad, asegurando la esterilidad durante 5 años. La esterilización se realiza mediante irradiación con rayos BETA.

### SISTEMA SIN TRANSPORTADOR OXY CLAMP:

- El implante y el tornillo de cierre están contenidos en un soporte de plástico cubierto por una lámina de titanio - OXY CLAMP.
- OXY CLAMP le permite ver el implante y el tornillo de cierre antes de abrir el envase.
- OXY CLAMP evita el movimiento del implante para facilitar su extracción.

### Extracción del implante en 5 sencillos pasos:

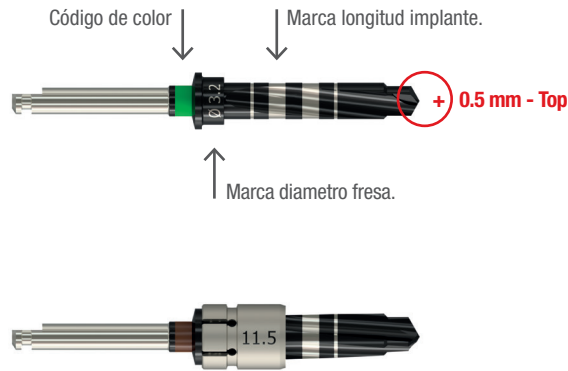
- Desenroscar el tapón del tubo de plástico.
- Extraer el envase OXY CLAMP del tubo de plástico.
- Retire el soporte del tornillo de cierre del soporte unido al OXY CLAMP.
- Recoger el implante con el insertador correspondiente.
- Presione la parte inferior del OXY CLAMP para extraer el implante.



## PACKAGE

El envase comprende:

- **Implante.**
- **Tornillo de cierre.**
- **3 etiquetas.**
- **Instrucciones de uso.**



Las fresas están fabricadas en acero inoxidable sometidas a un tratamiento de endurecimiento y posterior recubrimiento **BLACK DIAMOND** que permite obtener un mejor corte, una mayor dureza y una menor fricción y por lo tanto, un menor calentamiento del hueso durante la creación del lecho quirúrgico.

Las fresas tienen una forma cilíndrica con escalones en el área apical para adaptarse a la forma cónica de los implantes, y tienen marcas de láser que indican el diámetro y la profundidad.

Para facilitar la longitud correcta en el lecho quirúrgico, están disponibles los tope calibrados. Un único modelo de tope para todos los diámetros de las fresas. Estos tienen una marca de láser que indica la longitud del implante que se va a insertar.

## CAJA QUIRURGICA PARA EL INSTRUMENTAL QUIRURGICO MD LINE

La caja quirúrgica de los implantes **OXY Implant** es el mejor medio para mantener todos los instrumentos organizados y poder localizarlos rápidamente durante la cirugía.

La caja de la línea de implantes **OXY** está fabricada de material plástico esterilizable en autoclave y autodesinfectante.



## CERTIFICACION

Los dispositivos médicos del sistema de implantes **OXY Implant** cumplen con la normativa de la directiva Europea 93/42/CEE. El fabricante **Biomec S.r.l.** ha obtenido la autorización para la venta por el organismo notificado europeo y desde el año 1998 posee el sistema de calidad ISO 9001 ed ISO 13485.



# MD LINE CONICAL CONNECTION

## ADITAMENTOS PROTESICOS

Línea	Implante	Conexión	Código de color
MD KONE <b>NARROW</b>	ø 3.0 mm	Mini	<b>AMARILLO</b>
MD KONE <b>REGULAR</b>	ø 3.75 - 4.25 - 5.0 mm	Standard	<b>FUCSIA</b>

### ADITAMENTOS PROTESICOS CONICOS

- Pilar de cicatrización
- Transfer para cubeta abierta y cerrada
- Análogo del implante
- Pilar recto antirotatorio
- Pilar angulado 15° y 25° antirotatorios
- Pilar esférico
- Pilar Oxy Loc
- Pilar estético barra y atornilladas

### ADITAMENTOS PROTESICOS NO CONICOS

- Calcinable rotatorio y antirotatorio
- Pilar provisional rotatorio y antirotatorio
- Pilar fresable recto antirotatorio
- Base en cromo cobalto y titanio para Cad-Cam
- Scan Body para Cad-Cam
- Pilar pre-tallable antirotatorio para Cad-Cam



### ADITAMENTOS PROTESICOS PARA CARGA INMEDIATA

Los aditamentos protésicos para carga inmediata solo pueden ser usados con conexión cónica **standard** (implantes Regular).

- Pilar de cicatrización para pilar ILS
- Transfer de impresión para pilar ILS
- Análogo ILS
- Pilar recto ILS (h1 - h2 - h3 mm)
- Pilar angulado 17° ILS (h2 - h3 mm)
- Pilar angulado 35° ILS (h3 - h4 mm)
- Calcinable para pilar ILS
- Pilar provisional para pilar ILS
- Scan Body ILS





By Biomec S.r.l. - Italy

Distribuidor para España:

**Madimplant System sl**

C/Luis I nº17 Ofc C1 28031 Madrid - España

Tlf. +34 910 339 931

info@madimplant.es - www.oxyimplant.com

*oxyimplant.com*